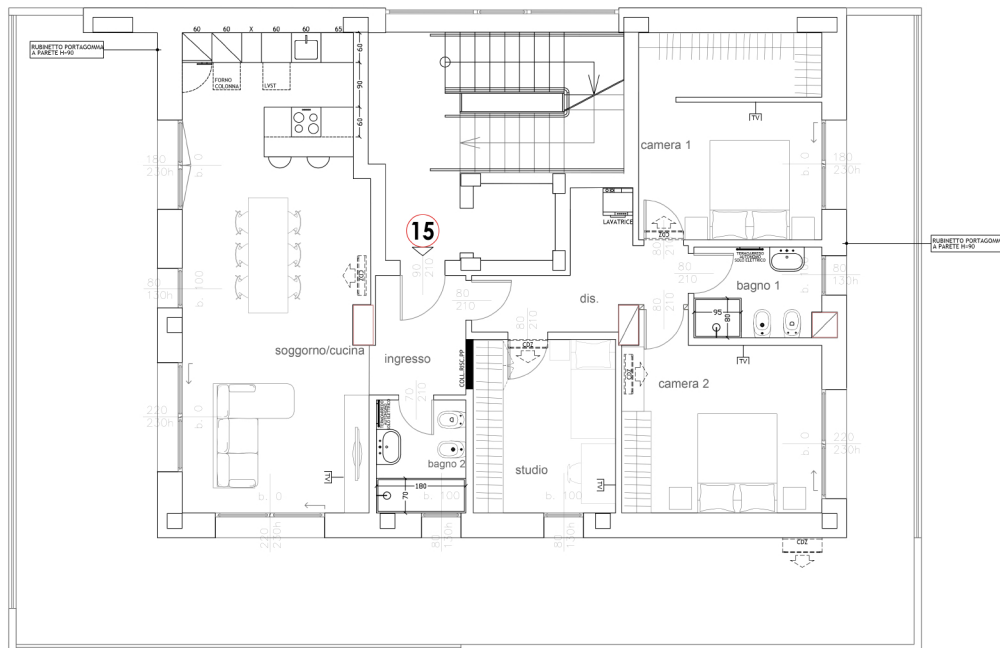


SCHEMA IMPIANTISTICO SEMPLIFICATO



TORRE A - UNITA' 15

PAVIMENTO: PARQUET MED TRADING - MAURITIUS NATURAL LIGHT

RIVESTIMENTI: FMG - BALANCE IVORY - 60X120 CM
FMG - BALANCE STEEL BLUE - 60X120

MAURITIUS - NATURAL LIGHT

Essenza: ROVERE EUROPEO

Scelta: CDE - UNI □

Dimensioni: 10/2,5x150x1900 mm *

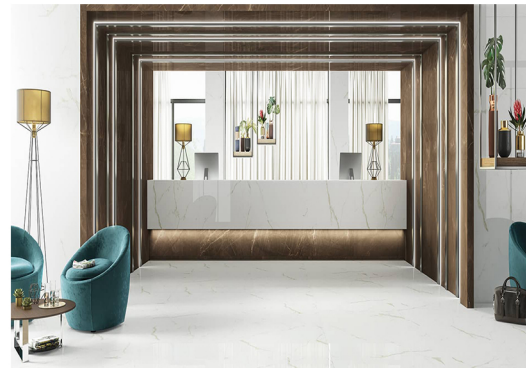
Lavorazione: SPAZZOLATO

Finitura: VERNICIATO UV

(*) lunghezza fissa



WHITE CALACATTA - FOTO DA CATALOGO



GALAXY WHITE
FOTO DA SHOWROOM



RENDER BAGNO



RENDER BAGNO



NOTE:

1. Le dimensioni dei vani possono subire variazioni in fase esecutiva.
2. Sevitù obbligatorie attraversamenti verticali e/o orizzontali potranno determinare ingombri non indicati nel disegno.
3. Ingombro dei serramenti interni/esterni è rappresentato con la sola dimensione della luce architettonica.
4. Tutti gli elementi di arredamento raffigurati sono da intendersi puramente indicativi.
5. Il render di progetto è indicativo solo della tipologia di pavimento e rivestimento preassegnata (che consigliamo di andare a vedere dal vivo in showroom). La direzione di posa verrà scelta dai posatori in loco.
6. Non è possibile modificare gli impianti perchè già eseguiti/in corso di esecuzione.