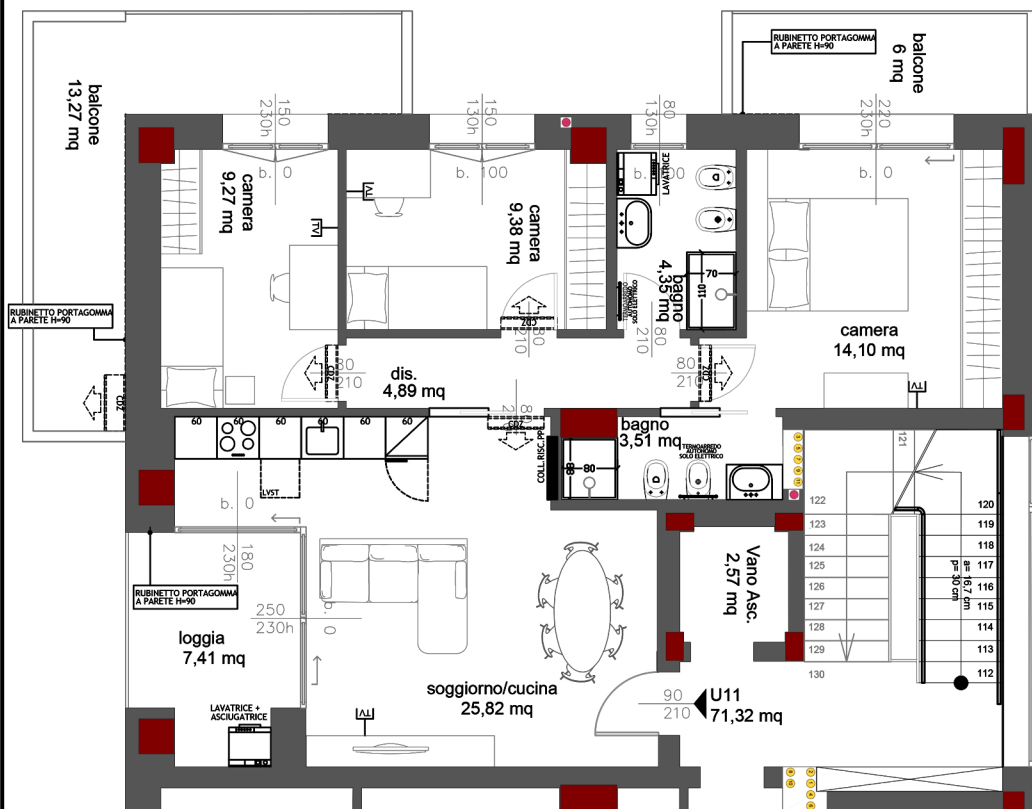


SCHEMA IMPIANTISTICO SEMPLIFICATO



TORRE B - UNITA' 11

PAVIMENTO: CERAMICA VALSECCHIA - RECOVER GRAY - 60X60 CM
 RIVESTIMENTI: CERAMICA VALSECCHIA - RECOVER GRAY - 60X120 CM
 DOM CERAMICHE - CONCRETUS GHIACCIO - 33X100 CM



RECOVER GRAY
FOTO DA CATALOGO



RENDER BAGNO IN CAMERA



RENDER BAGNO FINESTRATO

RENDER SOGGIORNO



NOTE:

1. Le dimensioni dei vani possono subire variazioni in fase esecutiva.
2. Sevitù obbligatorie attraversamenti verticali e/o orizzontali potranno determinare ingombri non indicati nel disegno.
3. Ingombro dei serramenti interni/esterni è rappresentato con la sola dimensione della luce architettonica.
4. Tutti gli elementi di arredamento raffigurati sono da intendersi puramente indicativi.
5. Il render di progetto è indicativo solo della tipologia di pavimento e rivestimento preassegnata (che consigliamo di andare a vedere dal vivo in showroom). La direzione di posa verrà scelta dai posatori in loco.
6. Non è possibile modificare gli impianti perchè già eseguiti/in corso di esecuzione.